



ФЕДЕРАЛЬНАЯ СЛУЖБА  
ГОСУДАРСТВЕННОЙ СТАТИСТИКИ

# Деятельность пассажирского автомобильного транспорта общего пользования Республики Крым



за январь-март 2022 года



ФЕДЕРАЛЬНАЯ СЛУЖБА  
ГОСУДАРСТВЕННОЙ СТАТИСТИКИ

# Деятельность пассажирского автомобильного транспорта общего пользования

Республики Крым

за январь-март 2022 года

- 01** РАБОТА АВТОБУСОВ НА РЕГУЛЯРНЫХ МАРШРУТАХ ОБЩЕГО ПОЛЬЗОВАНИЯ
- 02** ТЕМПЫ РОСТА ПЕРЕВОЗОК ПАССАЖИРОВ НА РЕГУЛЯРНЫХ МАРШРУТАХ ОБЩЕГО ПОЛЬЗОВАНИЯ  
в % к соответствующему месяцу предыдущего года
- 03** ТЕМПЫ РОСТА ПАССАЖИРООБОРОТА НА РЕГУЛЯРНЫХ МАРШРУТАХ ОБЩЕГО ПОЛЬЗОВАНИЯ  
в % к соответствующему месяцу предыдущего года
- 04** ТЕМПЫ РОСТА ПЕРЕВОЗОК ПАССАЖИРОВ НА РЕГУЛЯРНЫХ МАРШРУТАХ ОБЩЕГО ПОЛЬЗОВАНИЯ  
в % к предыдущему месяцу
- 05** ТЕМПЫ РОСТА ПАССАЖИРООБОРОТА НА РЕГУЛЯРНЫХ МАРШРУТАХ ОБЩЕГО ПОЛЬЗОВАНИЯ  
в % к предыдущему месяцу



# РАБОТА АВТОБУСОВ НА РЕГУЛЯРНЫХ МАРШРУТАХ ОБЩЕГО ПОЛЬЗОВАНИЯ\*

ЯНВАРЬ-МАРТ 2022 ГОДА



**26,5** млн человек

Перевезено пассажиров



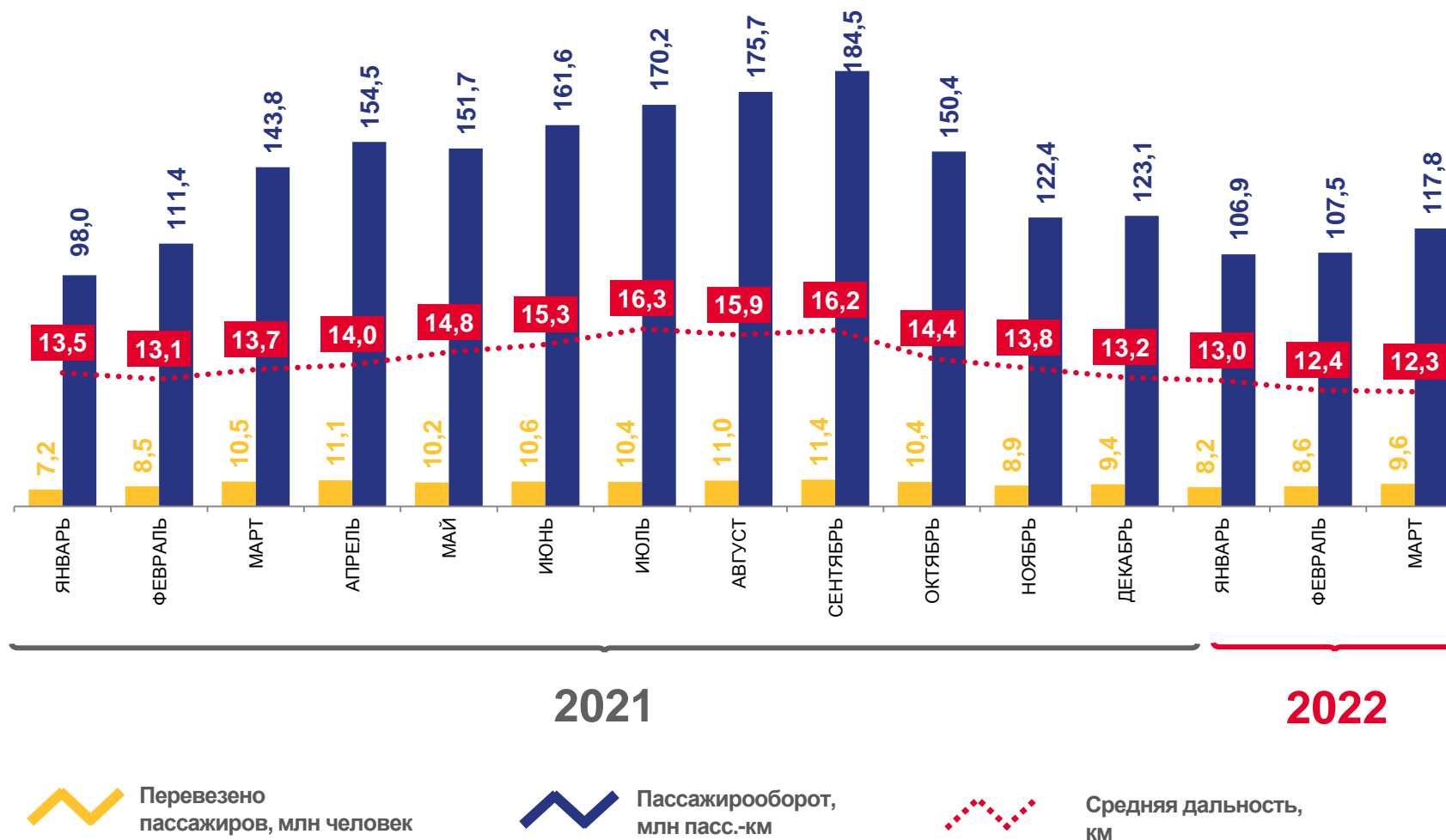
**332,2** млн пасс.-км

Пассажирооборот



**12,5** км

Среднее расстояние перевозки



\* По оперативным данным с учетом пассажироперевозок, выполненных индивидуальными предпринимателями.





# ТЕМПЫ РОСТА ПЕРЕВОЗОК ПАССАЖИРОВ НА РЕГУЛЯРНЫХ МАРШРУТАХ ОБЩЕГО ПОЛЬЗОВАНИЯ\*

март 2022 г.  
к марту 2021 г.



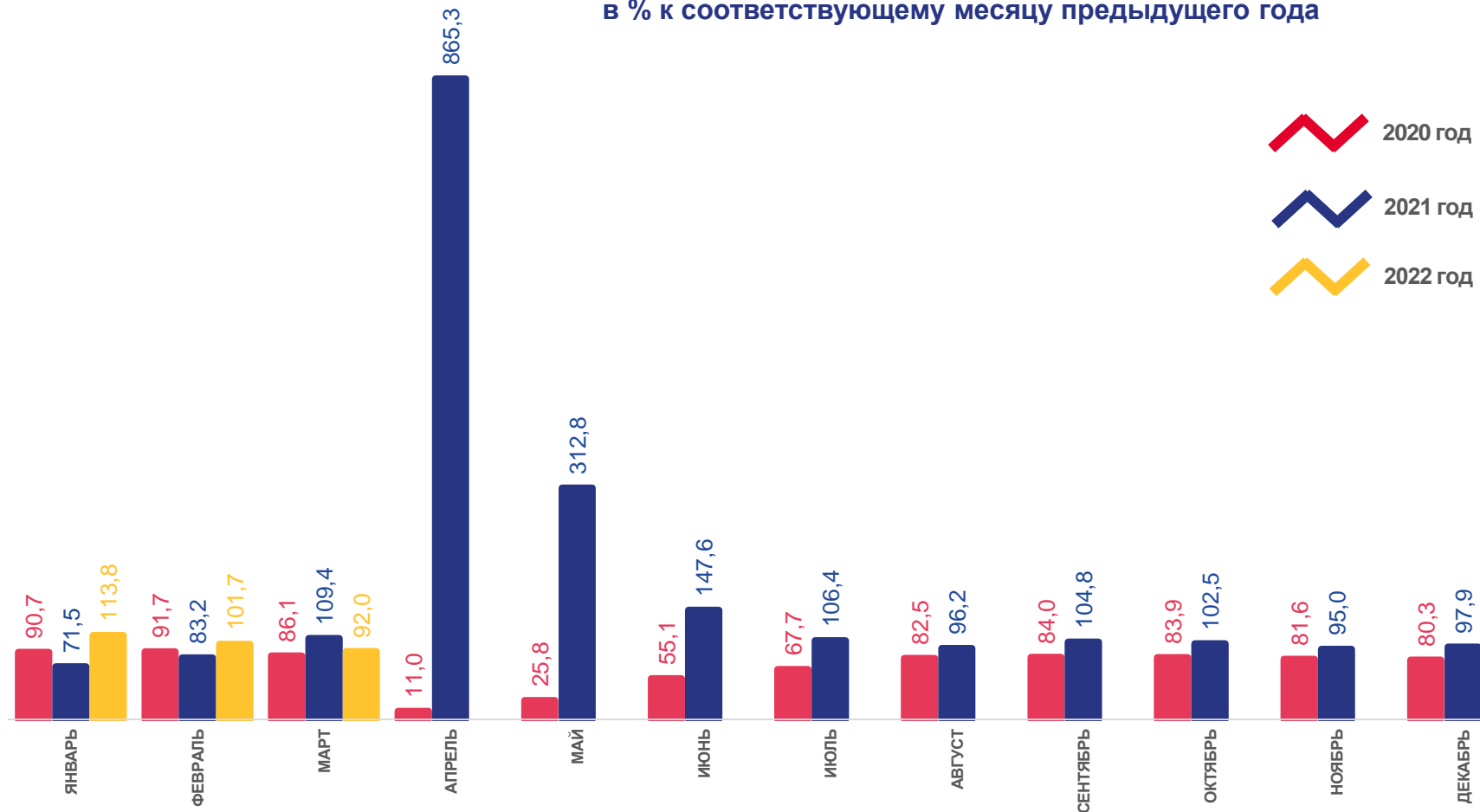
**92,0%**

январь-март 2022 г.  
к январю-марту 2021 г.



**101,1%**

в % к соответствующему месяцу предыдущего года



\* По оперативным данным с учетом пассажироперевозок, выполненных индивидуальными предпринимателями.





# ТЕМПЫ РОСТА ПАССАЖИРООБОРОТА НА РЕГУЛЯРНЫХ МАРШРУТАХ ОБЩЕГО ПОЛЬЗОВАНИЯ\*

март 2022 г.  
к марту 2021 г.



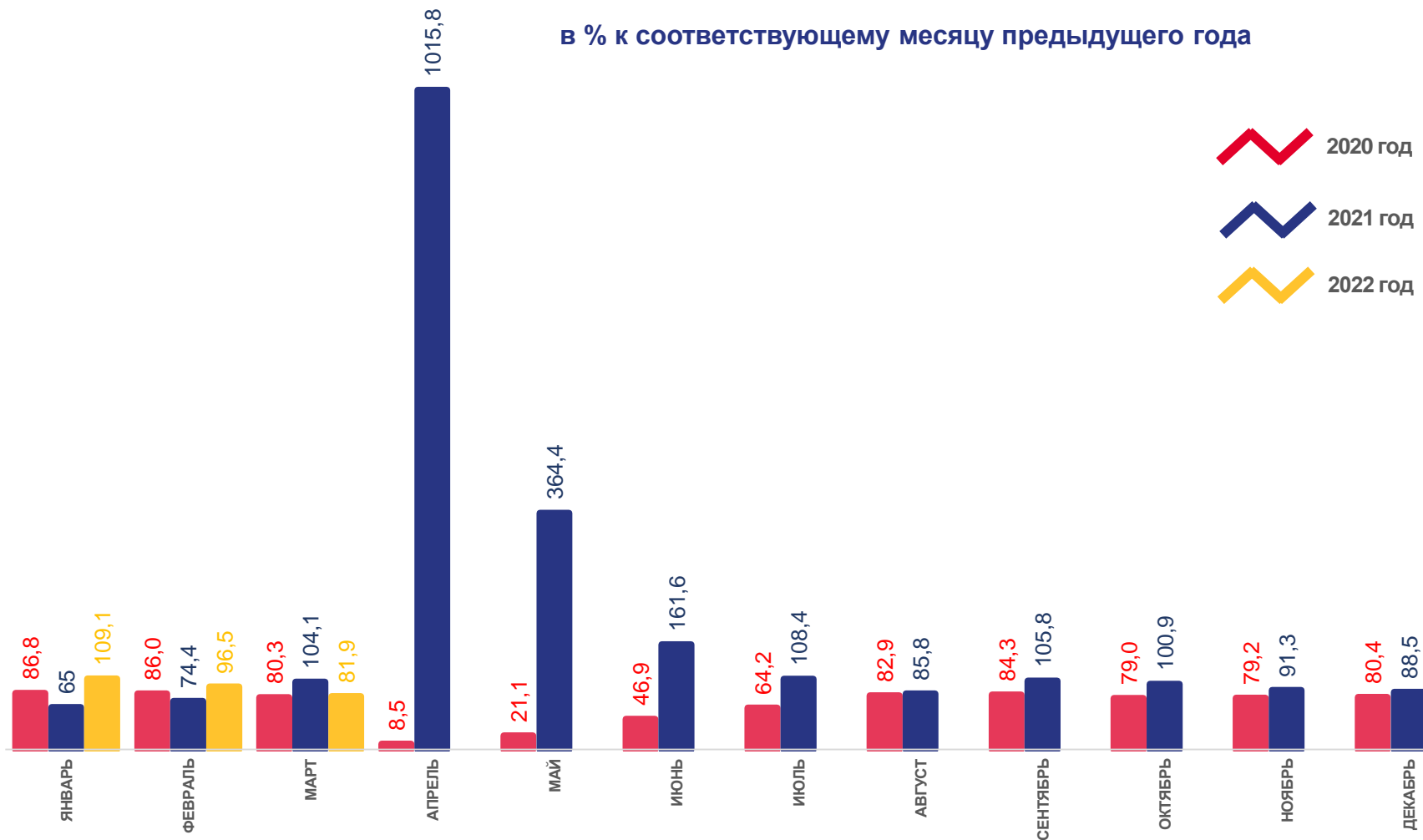
**81,9%**

январь-март 2022 г.  
к январю-марту 2021г.



**94,1%**

в % к соответствующему месяцу предыдущего года



\* По оперативным данным с учетом пассажироперевозок, выполненных индивидуальными предпринимателями.





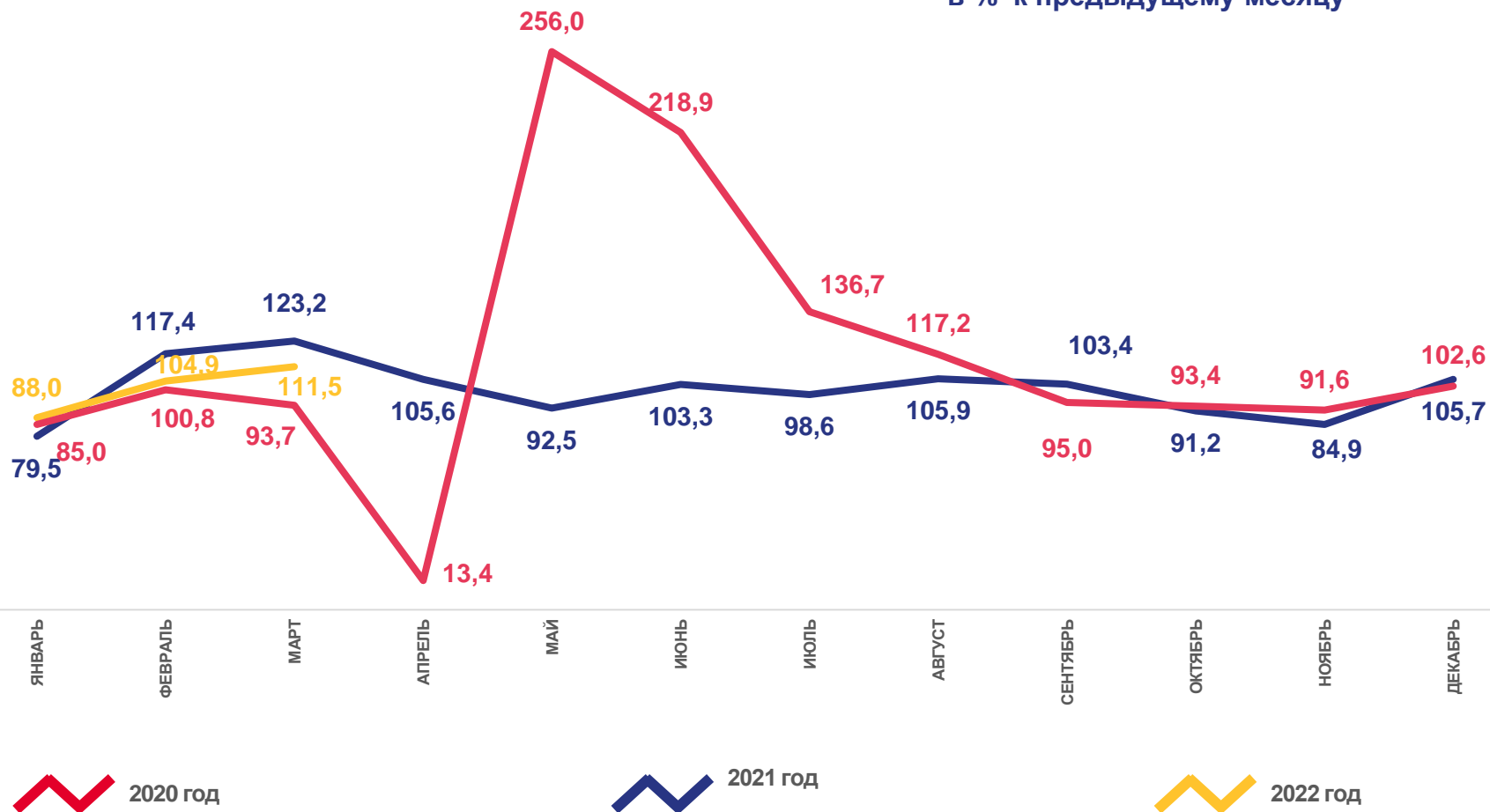
# ТЕМПЫ РОСТА ПЕРЕВОЗОК ПАССАЖИРОВ НА РЕГУЛЯРНЫХ МАРШРУТАХ ОБЩЕГО ПОЛЬЗОВАНИЯ\*

в % к предыдущему месяцу

март 2022 г.  
к февралю 2022 г.



**111,5%**



\* По оперативным данным с учетом пассажироперевозок, выполненных индивидуальными предпринимателями.





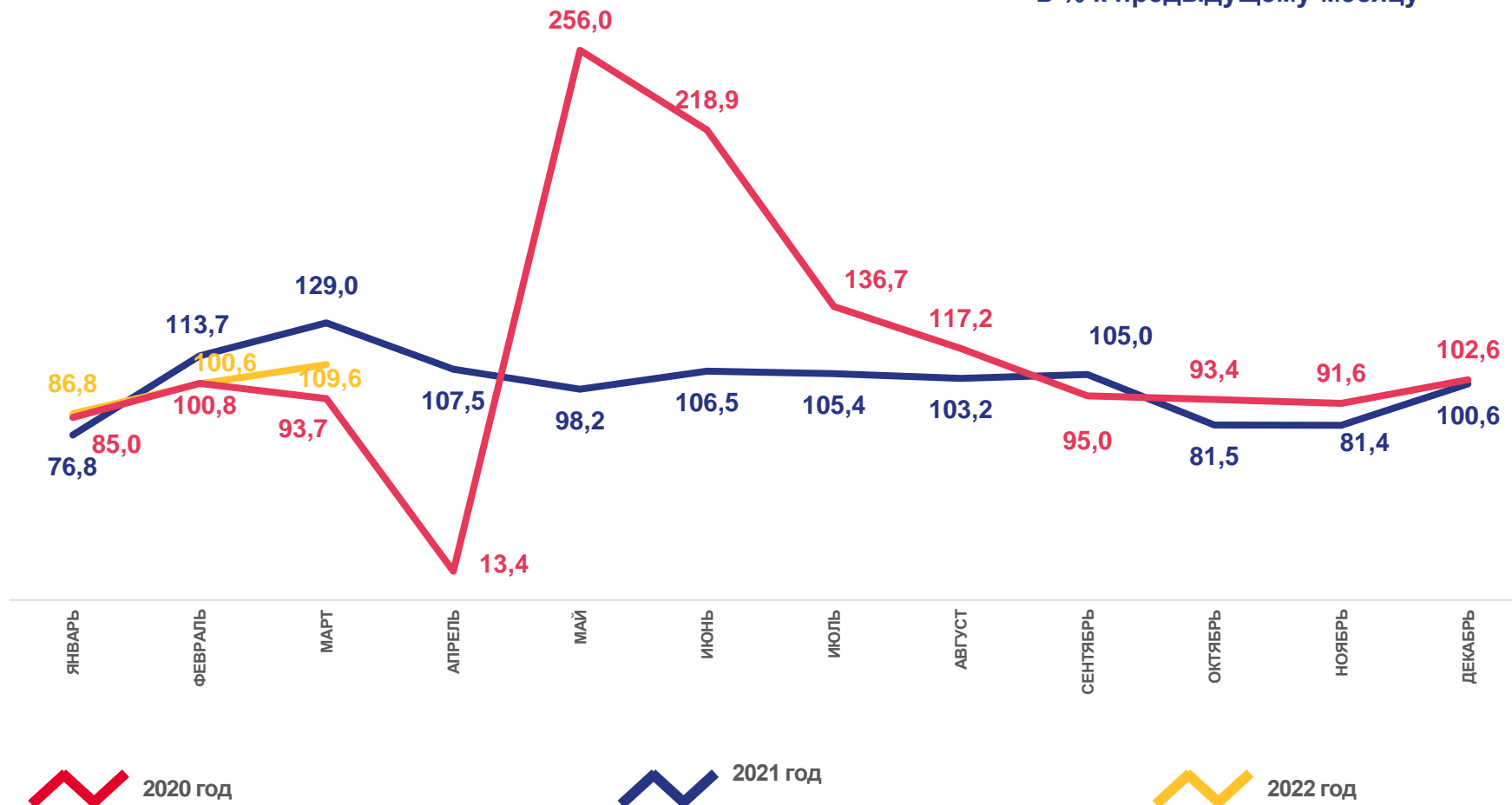
# ТЕМПЫ РОСТА ПАССАЖИРООБОРОТА НА РЕГУЛЯРНЫХ МАРШРУТАХ ОБЩЕГО ПОЛЬЗОВАНИЯ\*

в % к предыдущему месяцу

март 2022 г.  
к февралю 2022 г.



**109,6%**



\* По оперативным данным с учетом пассажироперевозок, выполненных индивидуальными предпринимателями.

